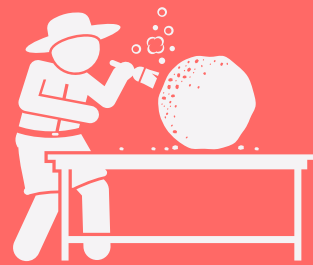


CE ESTE UN PLAN ARHEOLOGIC LOCAL ?



Planul arheologic local vă va ajuta să dezvoltați un parc arheologic dintr-un sit arheologic din mediul dvs. local.



Procesul de planificare vă va ghida prin evaluarea patrimoniului arheologic local, studiul de fezabilitate și vă va ajuta să dezvoltați activități care vizează îmbunătățirea site-ului dvs.



La începutul procesului de planificare, ar trebui să vă definiți viziunea asupra modului în care va arăta site-ul dvs. în următorii 10 sau 20 de ani.



Viziunea pentru situl dvs. arheologic va fi realizată prin obiective realiste și măsurabile.



Care sunt obiectivele tale?
(Cateva exemple)

- Dezvoltarea de noi prezentări arheologice (expuneri de vestigii arheologice)
- Satisfacție sporită a vizitatorilor
- Protejarea valorilor arheologice și a altor valori culturale
- Conservarea vestigiilor arheologice (aflate la suprafață)
- Cooperarea cu comunitatea locală
- Îmbunătățirea cunoștințelor despre situl arheologic pentru comunitatea locală
- Promovarea site-ului către turiștii naționali sau internaționali
- Îmbunătățirea accesibilității site-ului

